



Kanton Bern
Canton de Berne

Roggwil

Stand der amtlichen
Vermessung

Gemeindegrenzen

Gemeindegrenzen

Lose in Arbeit

AV93

Aktueller Status

AV93

PNps

PNgr

PNhg

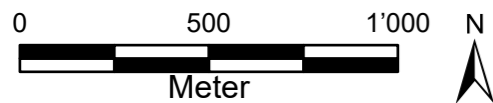
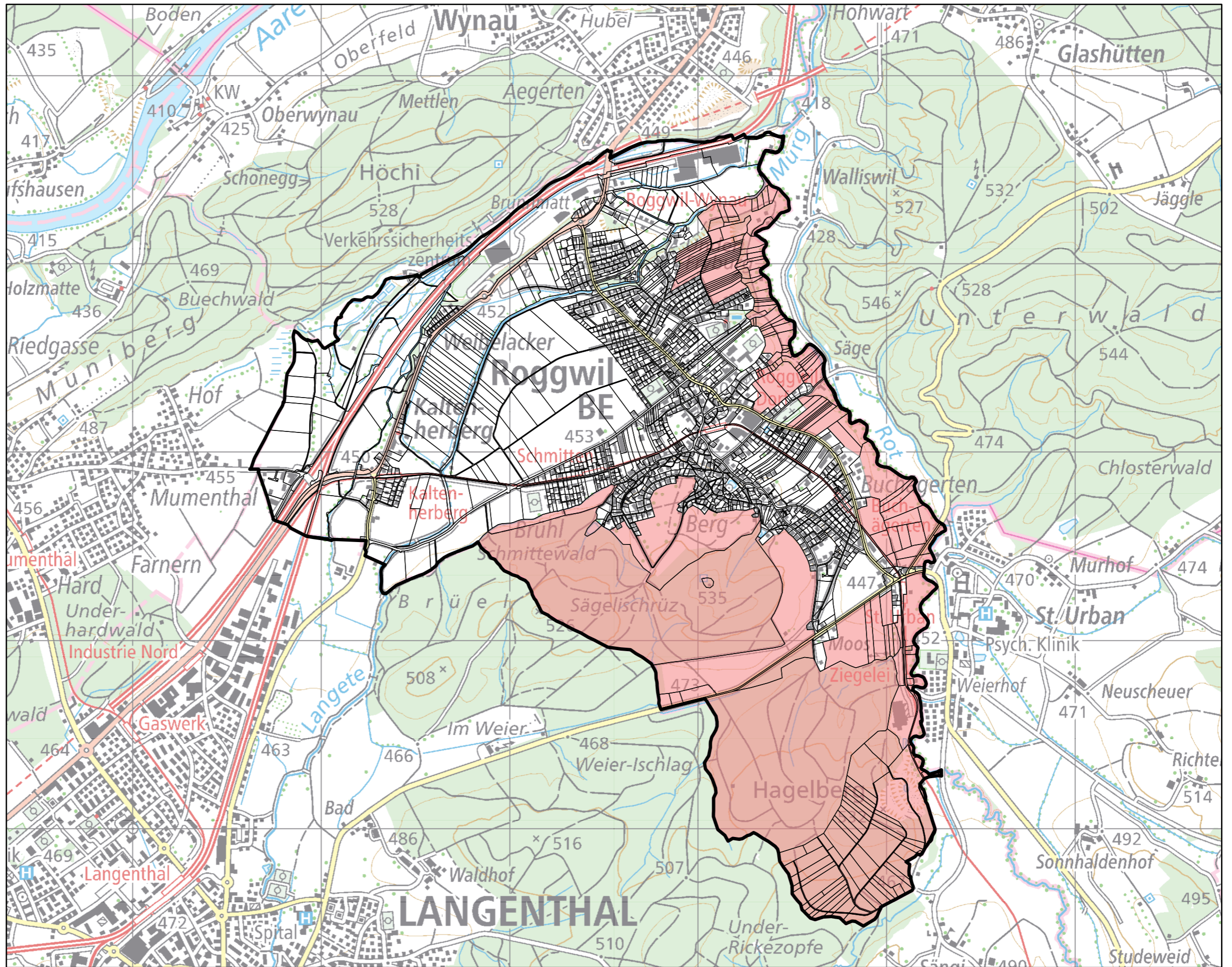
TN (Teilnumerik)

HG (Halbgrafisch)

ps

See

unvermessen



Datum: Dienstag, 31. Januar 2023

Amt für Geoinformation; Direktion für Inneres und Justiz des Kantons Bern

Kartengrundlagen:

PK25, PK50, PK100 ©Bundesamt für Landestopographie, swisstopo